



27845 Irma Lee Circle
Lake Forest, Illinois 60045-5100

Tel : (847) 680 8922
Fax : (847) 680 8927
<http://www.spherotech.com>

TECHNICKÁ SPECIFIKACE

PRODUKT Sphero RAINBOW CALIBRATION PARTICLES, 8 PEAKS, 3.0-3.4 μm

KATALOGOVÉ ČÍSLO: SPH-RCP-30-5A

ČÍSLO ŠARŽE: EAOK 01

BALENÍ: 5ml

KONCENTRACE: 10×10^6 částic/mL

UCHOVÁVACÍ PUFŘ: destilovaná voda s 0.01% NP40 a 0.02% Azidem sodným

SKLADOVACÍ TEPLOTA: stabilní při pokojové teplotě, Skladujte při teplotě 0° až 8°C po prvním použití

UPOZORNĚNÍ: nemrazit, chraňte před světlem

POPIS: tento produkt obsahuje směs 3.4 μm částic Rainbow v osmi rozdílných fluorescenčních intenzitách. Každá částice Rainbow obsahuje směs fluoroforů, které umožňují Rainbow částici aby byla excitována v jakékoli vlnové délce od 365 do 615 nm.

POUŽITÍ: Pro rutinní kalibraci průtokového cytometru. Ředěním 3-5 kapek do 1ml poskytnete dostatečný počet částic pro průtokovou cytometrii.

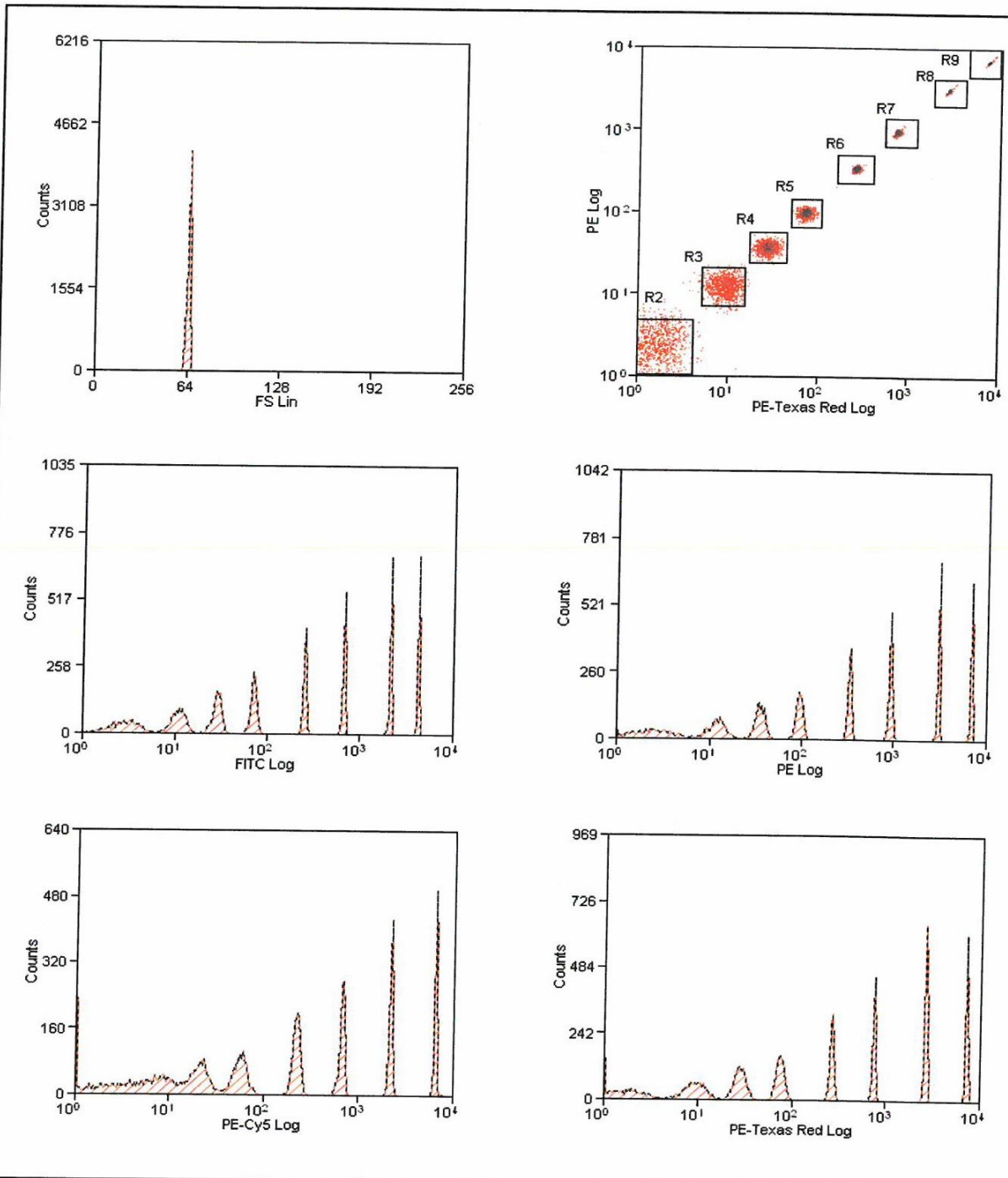
POZNÁMKA: Řádně protřepejte, nebo použijte vortex těsně před použitím. Přidáním malého množství detergentu do ředícího roztoku pomůže zvýšit počet singletů. Naředěné částice můžete uchovat v lednici pro další použití. *Expirace po otevření je jeden rok. Prosím zaznamenejte si datum otevření.*

Intenzita fluorescence cílových hodnot pro RCP-30-5A-7 (pík 7)

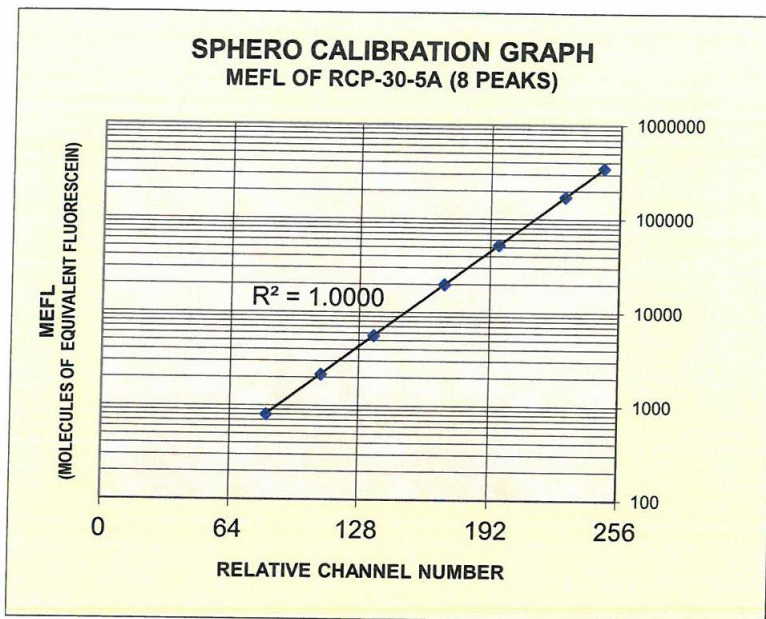
	Lower MFI (-15%)	Rainbow 7-peak (DiVa)	Upper MFI (+15%)
Pacific Blue	100.452	118.178	135.905
Pacific Orange	93.871	110.436	127.002
FTC	28.752	33.826	38.900
PE	32.381	38.095	43.809
PerCP	66.846	78.642	90.438
PC7	8.316	9.783	11.250
APC	158.639	186.634	214.629
APC-H7	64.194	75.522	86.850

Pouze pro výzkum. Ne pro diagnostické účely.

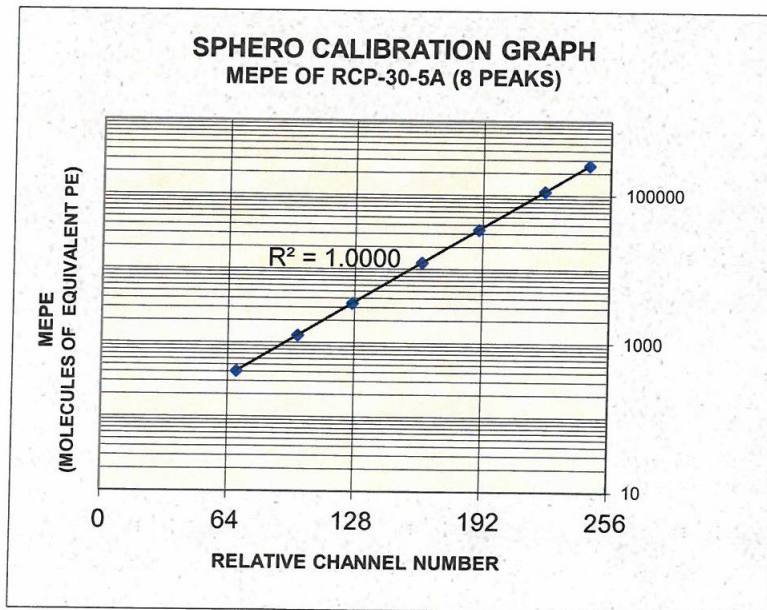
HISTOGRAMMY



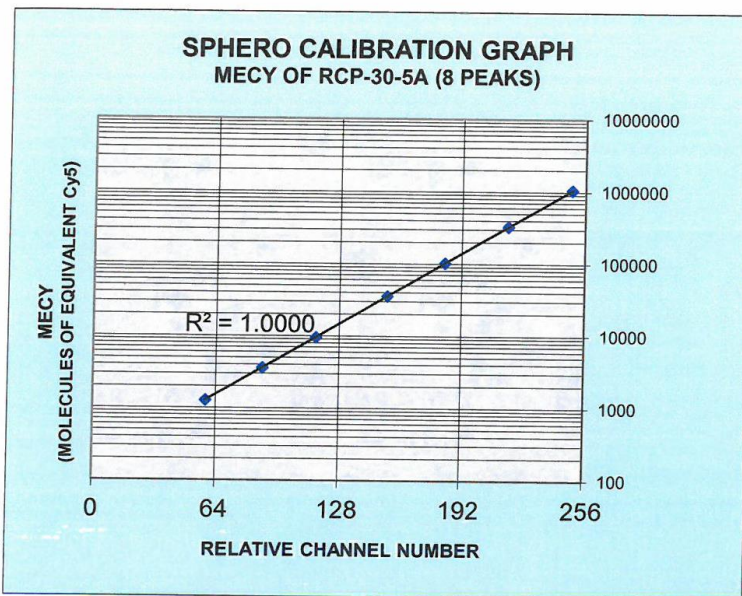
SPHERO™ Rainbow Calibration Particles, 8 Peaks
CATALOG NO.: RCP-30-5A LOT NO.: EAK01



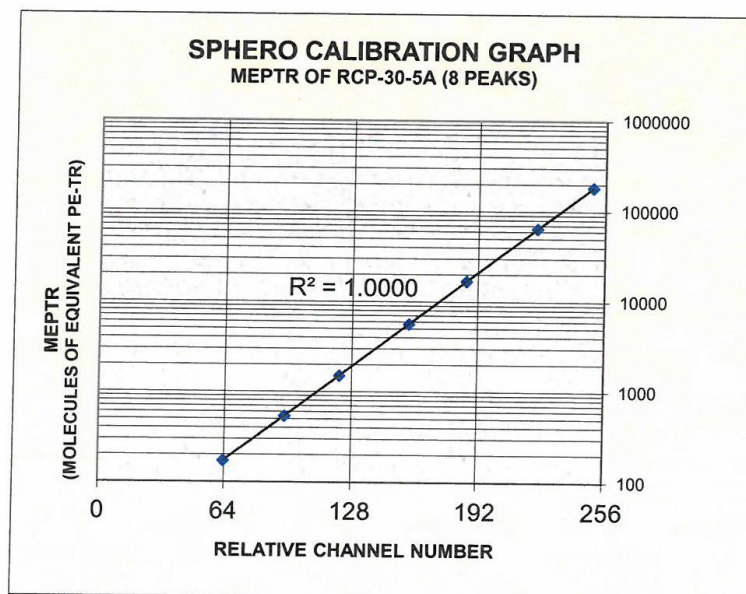
PEAK #	CH #	MEFL
1		
2	82	806
3	109	2159
4	135	5640
5	170	19900
6	196	52630
7	229	172155
8	248	345870



PEAK #	CH #	MEPE
1		
2	68	409
3	99	1250
4	127	3428
5	162	12229
6	190	34294
7	223	113118
8	245	256134



PEAK #	CH #	MECY
1		
2	59	1276
3	88	3603
4	116	9520
5	153	35518
6	183	102755
7	216	328185
8	249	1052496



PEAK #	CH #	MEPTR
1		
2	64	171
3	94	538
4	122	1514
5	157	5659
6	186	16972
7	222	64615
8	250	183897